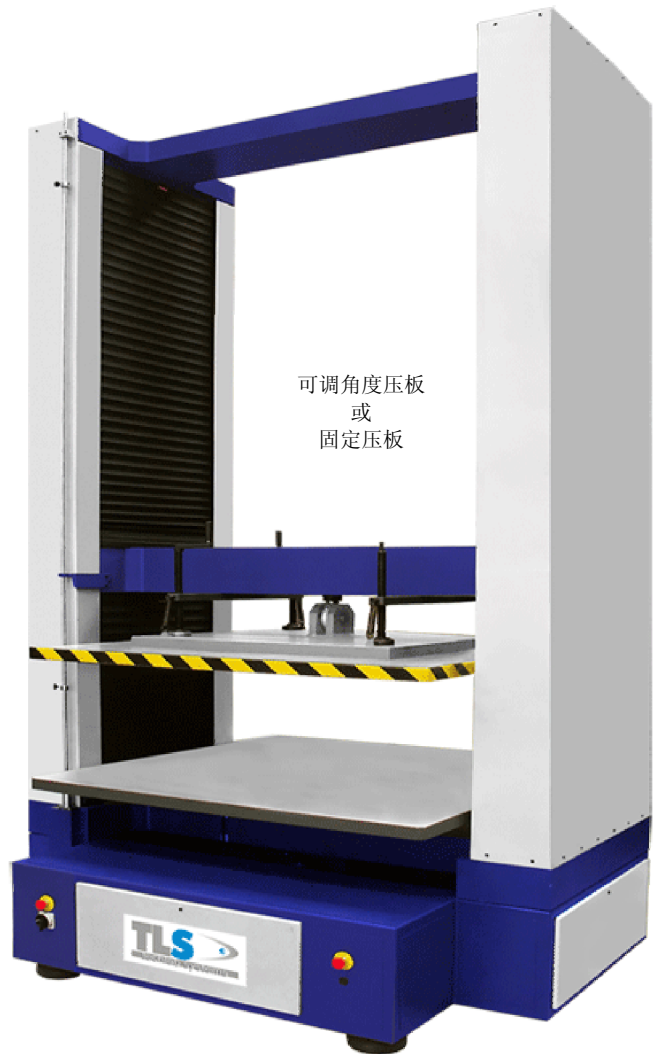


挤压机 VAL™ 系列

按照国际标准要求，对包装品进行抗压缩测试。

符合标准: DIN EN 22872 - TAPPI T804 - ASTM D 642 - JIS - ISTA...

- 3个精密的压力传感器
- 2个光滑、低摩擦滚珠轴承的压板传动系统
- 可调角度的压板 (ISO-FEFCO)& 固定压板 (TAPPI)
- 压力读数显示: 牛顿, 公斤或磅力
- 压缩位移: mm 或 in.
- 每次测试完成后压板自动返回, 方便装卸下一个待测样办。
- USB接口
- Lynx软件闭环控制
- 与LYNX Plus和 Pro版本软件兼容, 一个软件就可以把所有的仪器连接一起控制和对数据进行管理。



包含 PC 电脑

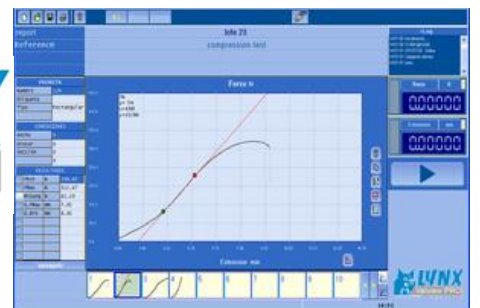


包括:

测试软件 **LYNX™** + 基本统计功能的 **LYNX** 模块, 通过电脑和带有 3 个模块的软件测试包, 对挤压机进行闭环控制。3 个测试模块为:

- **BCT** 测试模块-最大抗压值
- **Constant Load** 测试模块(堆码测试-恒压形变)
- **Cyclic** 测试模块(负载和变形决定压力大小-循环压缩)

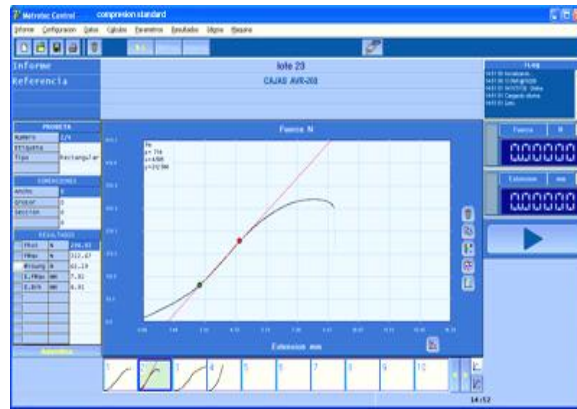
- 动态测试
- 静态测试
- 自定义测试范围
- 可调测试速率
- 可加公司商标
- 闭环控制系统
- 西班牙语/英语/德语/法语
- 包括 PC 电脑



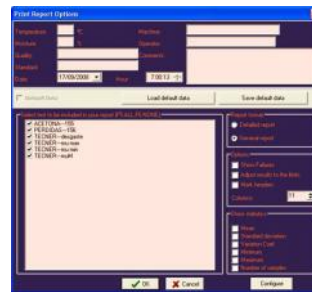
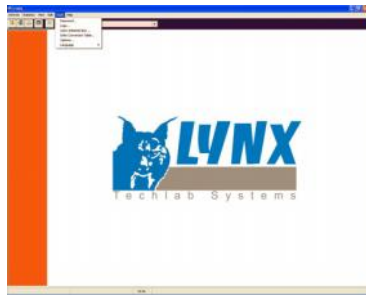


包装和包材的挤压测试软件 LYNX

“实时数据...”



- 挤压测试模块：
- ✓ BCT 模块
 - ✓ CONSTANT LOAD 模块
 - ✓ CYCLIC 模块



- 更快速地进行测试和获得结果。
- 减少人为误差。
- 符合 ISO-9000

把测试软件和挤压机连接后,可以进行 BCT/压溃, constant load/恒力和 cyclic compression /循环压缩测试.软件控制挤压机,获取所有的测试数据并保存,方便且容易调用数据.显示器实时显示测试数据

- 记录最小值,最大值,平均值,还有标准偏差。
- 每份报告记录达 100 组测试数据。
- 保存,打印和拷贝到 Office 剪贴板。

标准配置包括: Code T-6879 – 带基本统计功能的 LYNX 管理模块

LYNX 管理模块可以管理获取的数据,选择界面语言,准备和打印加上了你公司标志的报告.可以改变你的使用账户和密码,还可以变换显示的单位.记录最小值,最大值,最佳值并绘成统计表,条形图,高斯贝图,比较公差.还可将这些数据以 Word, Excel,PDF 等格式输出。

