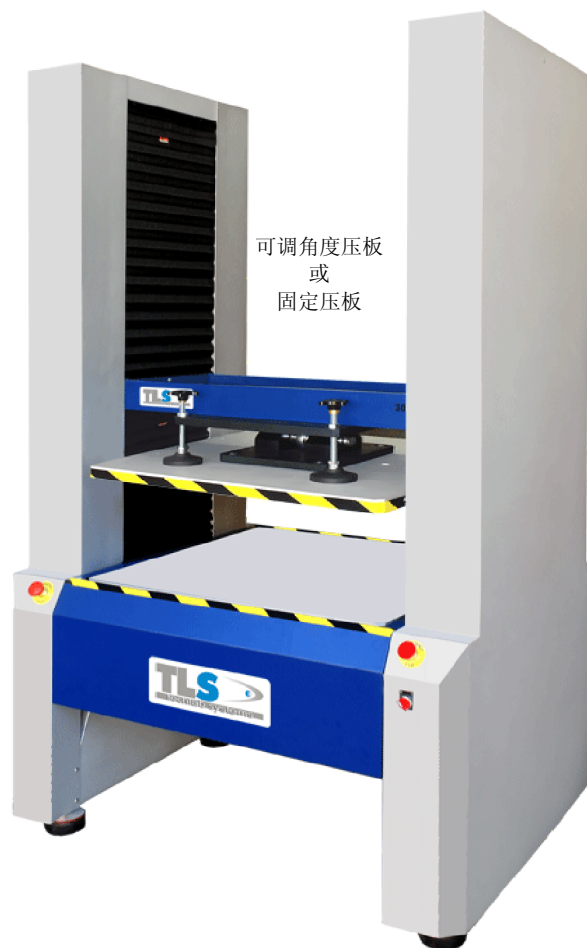


VALIDATOR™ 挤压机

按照 ISO 国际标准要求，对包装品进行抗压缩测试。

符合标准: DIN EN 22872 - TAPPI T804 - ASTM D 642 - JIS - ISTA...

- 3个精密的压力传感器
- 2个光滑、低摩擦滚珠轴承的压板传动系统
- 可调角度的压板 (ISO-FEFCO)& 固定压板 (TAPPI)
- 压力读数显示: 牛顿, 公斤或磅力
- 压缩位移: mm 或 in.
- 每次测试完成后压板自动返回, 方便装卸下一个待测样办。
- USB接口
- Lynx软件闭环控制
- 与Lynx Plus和 Pro版本软件兼容, 一个软件就可以把所有的仪器连接一起控制和对数据进行管理。



包含 PC 电脑

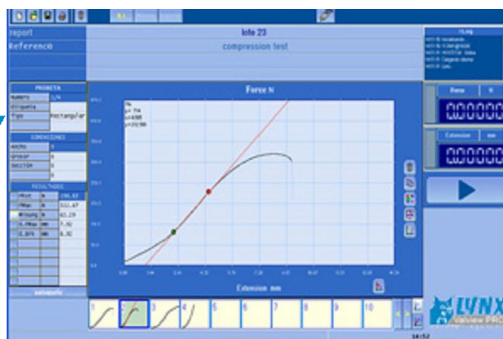


包括:

测试软件 LYNX™ + 基本统计功能的 LYNX 模块, 通过电脑和带有 3 个模块的软件测试包, 对挤压机进行闭环控制。3 个测试模块为:

- BCT测试模块-最大抗压值
- Constant Load 测试模块(堆码测试-恒压形变)
- Cyclic 测试模块(负载和变形决定压力大小-循环压缩)

- 动态测试
- 静态测试
- 自定义测试范围
- 可调测试速率
- 可加公司商标
- 闭环控制系统
- 西班牙语/英语/德语/法语
- 包括 PC 电脑



- ❑ 压力范围 30 KN (6,700 lbf)
- ❑ 压力测量系统 3 个匹配的压力传感器,防止放置偏斜时产生误差, 精确度:全刻度的 .03 %
- ❑ 控制系统 Windows Based XP/2000
- ❑ 驱动系统 DC调速马达, 加上精确机加工的滚珠丝杆驱动系统
- ❑ 位移测量 译码器精度:0.25 mm (0.01 in.)
- ❑ 显示精度
 - 负载: 2 N (0.5 lbf.) / 电子数据获取分辨率1N
 - 压板位移: 0.01 mm (0.0004 in.)
 - 压板速率: 2 mm/min. (0.1 in. /min.)
- ❑ 压板平度 小于 0.25 mm (0.01 in.)
- ❑ 上下两压板平行度 ±1 mm (± 0.04 in.)
- ❑ 安全特性
 - 紧急停止开关
 - 软件控制过载保护
 - 最高位置/最低位置的限位开关, 防止碰撞。
 - 自动重新复位的负载传感器。
 - 信息失效侦测与自动停止相结合
- ❑ 移动压板运行速率 1 - 300 mm/min (0.04 - 12 in. /min.)
- ❑ 压板复位速率: 300 mm/min. (12 in. /min.)
- ❑ 数据显示 负载压力, 位移, 压板速率, 加载速率和运
- ❑ 压板的导向采用 低摩擦线性柱状导向轴承
- ❑ 设备需安装在消音减震的地方
- ❑ **USB**接口
- ❑ 力度可选单位 : Newton/牛顿, Kilograms/千克力 或 Pounds/磅
- ❑ 压缩位移单位: mm或 inches



可调角度压板 / 固定压板

VALIDATOR™ 挤压机 (可调或固定压板)							
型号	压力 KN	精度 N	压板 mm	压距 mm	产品尺寸 W x D x H / mm	重量 Kg	功率 w
VALIDATOR	30	2	1000 x 1000	1000	1420 x 1200 x 2200	1100	850

电源: 220 V单相交流电源, 50 / 60 Hz
 产品运输包装尺寸: 1700 X 1390 X 2400 (WxDxH)
 毛重: 1.530 Kg

交付包括:

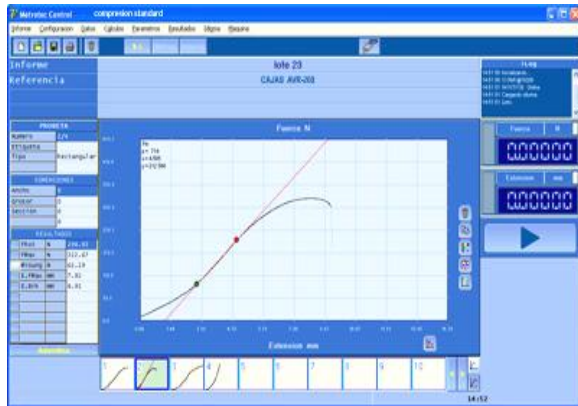
- VALIDATOR挤压机+带BCT, CONSTANT LOAD和CYCLIC Tests模块的LYNX™ 测试软件。
- 基本统计功能的LYNX管理软件。
- PC 电脑和Windows XP



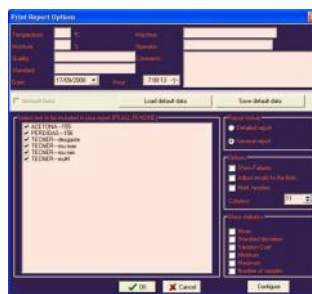


包装和包材的挤压测试软件 LYNX

“数据实时显示...”



- 挤压测试模块:
- ✓ BCT 模块
 - ✓ CONSTANT LOAD 模块
 - ✓ CYCLIC 模块



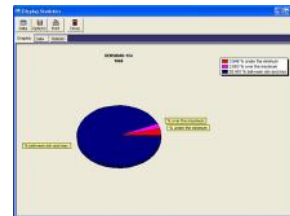
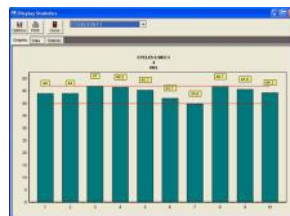
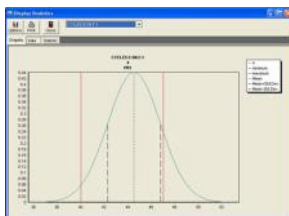
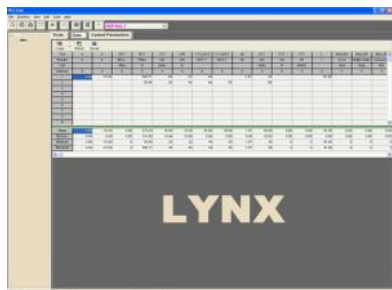
- 更快速地进行测试和获得结果.
- 减少人为误差.
- 符合 **ISO-9000**

把测试软件和挤压机连接后,可以进行 **BCT/压溃**, **constant load/恒力**和 **cyclic compression /循环压缩**测试.软件控制挤压机,获取所有的测试数据并保存,方便且容易调用数据.显示器实时显示测试数据

- 记录最小值,最大值,平均值,还有标准偏差.
- 每份报告记录达 **100** 组测试数据.
- 保存,打印和拷贝到 **Office** 剪贴板.

标准配置包括: Code T-6879 – 带基本统计功能的 LYNX 管理模块

LYNX 管理模块可以管理获取的数据,选择界面语言,准备和打印加上了你公司标志的报告.可以改变你的使用账户和密码,还可以变换显示的单位.记录最小值,最大值,最佳值并绘成统计表,条形图,高斯贝曲线,比较公差.还可将这些数据以 Word, Excel,PDF 等格式输出.



* Techlabsystems 保留在没有预先通知的情况下进行技术更改的权力