

便携式湿度计

用于工业生产线快速测定纸和纸板的水份湿度



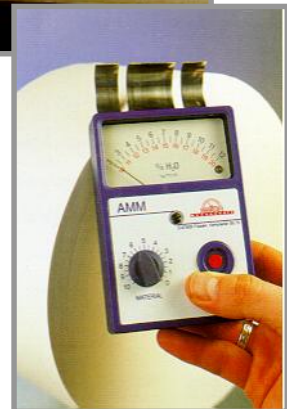
数显式 **DM4A**
纸张或纸板

- 范围: 0-100 %水份 (可调)
- 准确度: 0.1 %
- 测量深度: 30 mm
- 可贮存 100 个湿度值
- 可选项:
软件或 **RS-232** 数据接口



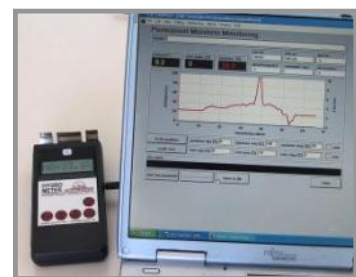
数显式 **DM7**
瓦楞纸板或纸管

- 范围: 0-100 %水份 (可调)
- 准确度: 0.1 %
- 测量深度: 30 mm
- 可贮存 100 个湿度值
- 可选项:
软件或 **RS-232** 数据接口



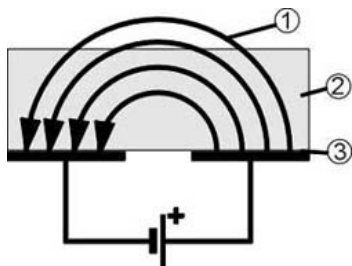
指针式 **P12/20**
纸或纸板

- 2 个量程: 2~12/10~20 %水份湿度
- 测量深度: 30 mm



可选项:
软件或 **RS-232** 接口

- 现场测量, 即时读数
- 接触式测量
- 非破坏性测试方法 (电容性测量)
- 电脑芯片控制
- 工作电源: 标准的 **9V** 块状电池



- (1) 电场线
- (2) 测量区域
- (3) 电容极片

电容特性测量原理

电容特性来测量水份湿度是最有效的不破坏材料的测试方法.仪器原理是使用电容二极来测试二端间材料的介电情况,绝缘或导通程度 DC 值.比如,相对空气来说 空气的 DC = 1,那水就是很高的介电常数 DC 值约为 80.这样就可以通过测定电介常数来测定这种材料的水份湿度,材料的密度可能会影响测量值.

产品 T-6846 数显示湿度计 DM4A - 纸或纸板

电容特性法测试原理, 数显式, 手持式便携仪器

非破坏性测试 - 几秒钟完成测试- 插入待测材料中, 读取平均湿度值, 测量深度达30 mm

- 测量范围: 2 - 20 % 水份湿度 - 可调整
 - 准确度: 0.1 %
 - 可存储100个湿度测量值
 - 自动计算 最大值, 平均值和最小值
 - 通过面板的薄膜按键来设定材料测试批
 - 调整过的测试批 会一直显示在屏幕
 - 微处理器自动控制测量, 并进行自动零点校正
 - 8 个测试数据即可绘出 10 种客户指定的曲线
 - RS-232数据接口
 - 尺寸: 约200 x 80 x 40 mm.
 - 重约: 250 g.
- 可选项: DMI-控制软件 + 带RS-232接口的数据线

可用 PE05 和 PE30 校正模块进行校准

产品T-6847 指针式湿度仪P12/20 - 纸和纸板

电容特性测量原理, 指针式-手持式测试仪器

- 2 个测量量程: 2 - 12 % 和 0 - 20 % (水份湿度)
 - 测量深度: 30 mm
 - 明显指针式易读显示
 - 旋转钮可在校准时可根据校验纸选择量程
 - 测量范围选择, 即时测量状态的选择
 - 微处理器自动控制测量, 并进行自动零点校正
 - 很好的湿度水准侦测性能, 就是纸或纸板卷中不同的湿度能即时测试显示出来.
 - 尺寸: 155 x 85 x 35 mm
- 可用 PE30 校正模块进行校准

产品 T-6854 数显数字湿度测试仪 DM7 - 瓦楞纸板和纸板管

非破坏性湿度测试仪器,几秒钟即可完成测试.

- 测量范围: 0 - 99.9 % 水份湿度
 - 准确度: 0.1 %
 - 测量深度: 10 mm
 - 可存储100 个湿度测量值
 - 自动计算出: 最大值, 平均值和最小值
 - RS-232数据接口
 - 尺寸: 180 x 80 x 35 mm.
 - 重约: 430 g.
- 可选项: DMI-控制软件 + 带RS-232接口的数据线
可用 PE30-7 校正模块进行校准