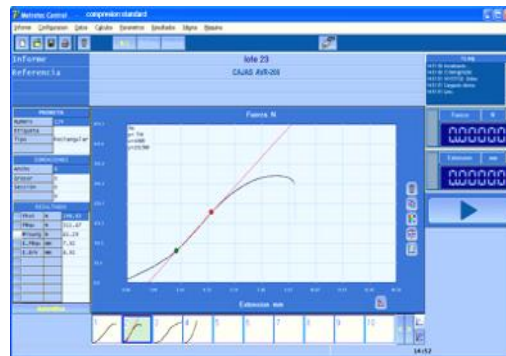


## 打开力度测试仪

用于快速准确地测定需要打开的盒子或纸板箱的打开力度。

亮点...!

新技术, 高性能 和操作简单, 还有...



“实时显示...”



标配包括：便携式PC+LYNX多功能测试软件+ 带基本统计功能的LYNX 管理模块  
用 PC 电脑和 LYNX 软件完成多种测试,快速准确可靠地获取测试结果, 进行自动进行统计分析. 避免手动测试摩擦力再把结果输入到电脑的繁琐过程.

- **MBC-3200** 功能主板：数据采集,机器控制和连接到 PC, internet 远程登录控制。  
有更好的：精确性,试验重复性（重复精度），使用寿命, 适应性和安装简单方便。
- 便携式 PC 接口 - 数据采集和控制
- 包括 LYNX 带多种测试功能的综合测试软件
- 统计功能：最小值, 最大值, 平均值, 标准偏差, Gauss Bells 曲线, 公差图 和 条形图
- 保存, 打印和拷贝至 Office 办公软件的剪贴板...
- 语言：英语- 西班牙语 - 德语和法语
- 操作简单
- 结构牢固, 测试精确度高
- 最大力度选择：50 或 500 N
- 连接到电脑的 USB 接口
- 自动快速返回至初始位置
- 促进改善质量管理体系至 ISO 9000
- 减少人为误差
- 选用相应治具可实现以下测试：
  - 粘合线的剥离测试 - 弯折 -
  - 静态或动态摩擦系数测试 - 拉力和压缩测试...
- (\*)可以结合高级实验室管理软件 LYNX Plus & Pro 一起使用(连接多台仪器)



随着包装工业机械自动化生产过程的提高, 在这个生产过程, 知道怎样合理利用这个材料(瓦楞纸板、彩盒、薄纸板)去达到效果相当的重要. 打开力度测试仪用来:

- 测量折叠式包装盒最大的打开力度, 然后能够配置生产过程中设备的参数.
- 测量生产过程中, 使用纸板的质量和效率
- 实现质量控制和质量改进

### 规格

- ❑ 带 Windows Vista Home 版的手提 PC 电脑(标配已包括)
- ❑ 统计功能: 平均值和标准偏差
- ❑ 过载保护
- ❑ 快速返回至开始的初始位置
- ❑ 打开程度可设置
- ❑ 测量单位可选: **Kg - N or Lb**
- ❑ 测试速度可调: **1 ~ 400 mm / min**
- ❑ **RS-232**系列接口
- ❑ 最大测试力度: **500 N** 拉力
- ❑ 设备标配传感器为 **500 N** 或定单特别说明为 **50 N**
- ❑ 读数精度为量程的 **0.01 %**:
  - 传感器为 500N 时, **0.05 N**
  - 传感器为 50N 时, **0.005 N**
- ❑ 精度: 在量程的2~100 %时, **< 1 %**
- ❑ 测试头的最大行程: **400 mm**
- ❑ 位移精度: **0.02 mm**
- ❑ 可设置位移限制

#### 连接:

电源: 230 V, 50/60 Hz

#### 尺寸和重量:

产品尺寸: 360 x 380 x 570 mm (长 x 宽 x 高)

运输包装尺寸: 450 x 450 x 650 mm (长 x 宽 x 高)

净重/毛重: 50 Kg / 95 Kg

#### 交付包括:

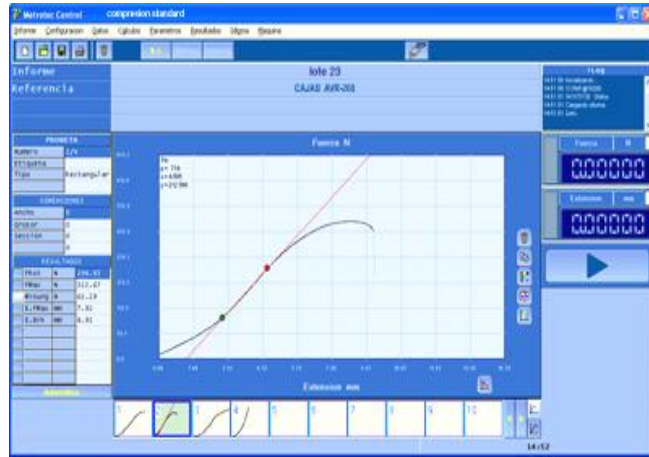
- > 打开力度测试仪 T-6713
- > 带 Windows 操作系统的便携式 PC 电脑
- > **LYNX** 多功能测试软件(催动笔)
- > 带基本统计功能的 **LYNX** 管理模块
- > 传感器 500 N 或 50 N

标准配置中不包括夹具和其它的治具



拉力 - 压力 - 弯折 - 摩擦力和 撕裂测试

“实时显示...”



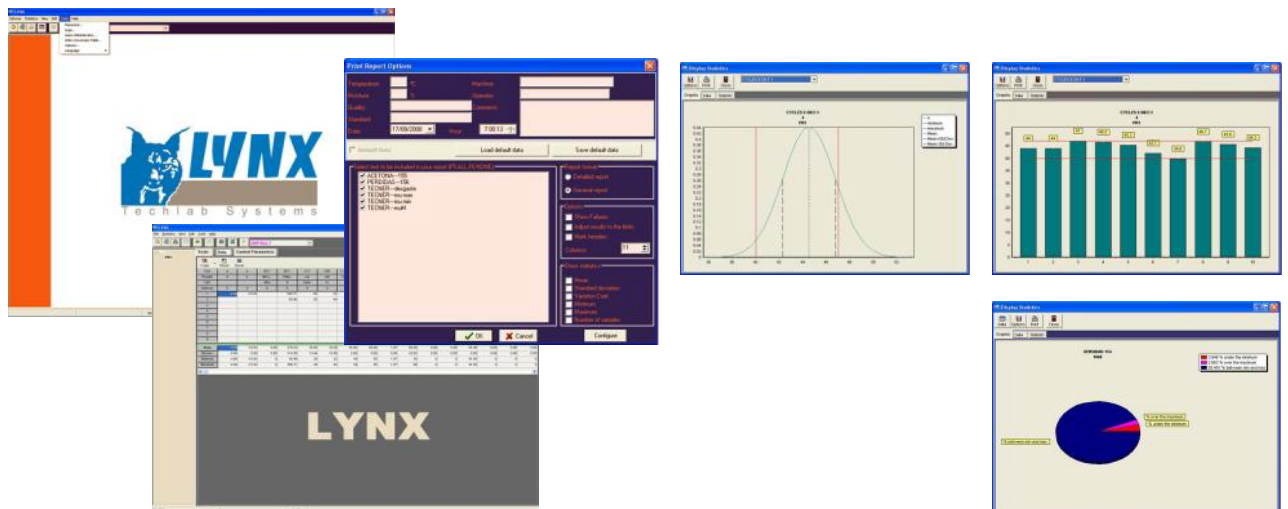
- ❑ 提高测试运行速度，快速获得测试结果
- ❑ 减少人为误差。
- ❑ 符合 **ISO 9000**

连上多功能测试软件和拉力机，配上相应的测试夹具和治具，可完成纸、压制板、纸板和瓦楞纸板的 拉伸-压缩-弯曲-摩擦力和撕裂测试.与 **LYNX Plus &Pro** 高级管理软件兼容。

- 记录最小值, 最大值, 中间值及标准偏差
- 每份报告记录达 **100** 组测试数据。
- 保存, 打印和拷贝到 **Office** 剪贴板,输出 **PDF** 格式的报告。

**标准配置包括: Code T-6879 – 带基本统计功能的 LYNX 管理模块**

**LYNX** 管理模块可以管理获取的数据, 选择界面语言, 准备和打印加上了你公司标志的报告.可以改变你的使用账户和密码, 还可以变换显示的单位. 记录最小值, 最大值, 最佳值并绘成统计表, 条形图, 高斯贝曲线, 比较公差. 还可将这些数据以 **Word, Excel,PDF** 等格式输出。



\*\*\*Techlabsystems 保留在没有预先通知的情况下进行技术更改的权力